

Gyproc Planex™ – Branngipsluke EI 60

Gyproc Planex Branngipsluker er kun godkjent for montering i brannklassifiserte veggkonstruksjoner med gipsplater på begge sider. Til himlings- og sjaktkonstruksjoner, se Gyproc Ineo brannluker.

Generelt

Generell konstruksjonsanvisning før installasjon av brannluke: Styrken i konstruksjonen vil endre seg hvis du lager en utsparring i veggen eller i himlingen. Derfor må platekanten avstives med profiler. Dette bør gjøres både over og under utsparringen. Kontroller at du har en avstand på ca 50-100 mm mellom stendere og lukens ramme slik at du har plass til å skru rammen inn i veggen eller i himlingen (bilde 1). Lukens ramme skrues fast til første platelag. Andre platelag skal deretter skjæres rundt rammen og festes i stenderne, ikke i lukens ramme (bilde 2).

Produktbeskrivelse

Gyproc GPGF Planex er en branngipsluke som gjennom sin utforming blir "usynlig" i veggen. Rammen består av aluminiumsprofiler. Luken består av en CE-merket branngipsplate, som er festet i en aluminiumsramme. På emballasjen finnes det en mal for størrelse av utsparringen. Monteringsanvisning kan også lastes ned på nettsiden. Av sikkerhetsmessige grunner er luken utstyrt med fangmekanismer. Luken har gummi-pakning rundt lukeåpningen. Inne i rammen sitter en ekspanderende list som ekspanderer ved høy temperatur og forseglar og låser fast lukens ved brann. Lukens låsemekanisme åpnes eller lukkes når du trykker på lukebladet.

Bruksområde

I EI60 brannklassifiserte vegger med to gipsplater på hver veggside.

Egenskaper

- Muliggjør inspeksjon av rør, elektro eller ventilasjon.
- Gipsluke i samme materiale som resten av veggen eller himlingen.

Fordeler

- Enkel åpningsmekanisme (Push-up)

Sortiment og teknisk informasjon

Betegnelse	Utskjæringsmål b x h mm	Lukens totale mål b x h mm	Vekt kg/stk	Låstyp	Åpningsmål mm				NOBB- nummer
					A	B	C	E	
GPGF 300x300 -2 lag	300 x 300	350 x 350	3,1	Push-up	237	237	25	26	47214493
GPGF 400x400 -2 lag	400 x 400	450 x 450	5,1	Push-up	337	337	25	26	47214504
GPGF 500x500 -2 lag	500 x 500	550 x 550	7,4	Push-up	437	437	25	26	47214663

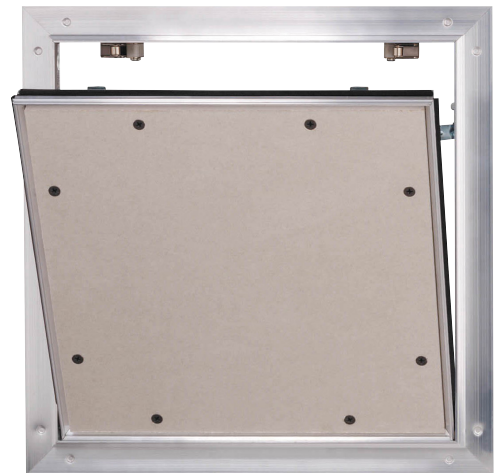
- Integriert i overflaten
- Samme brannmotstand som platelagene den sitter i
- Kan males eller tapetseres
- Monteres samtidig som øvrig konstruksjon
- Sikkerhetsmekanisme som hindrer lukebladet å falle ned ved åpning
- Samler ikke støv

Monteringsanvisning

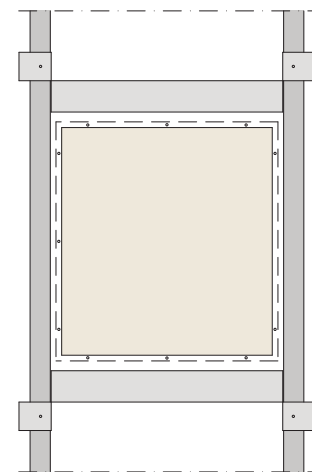
1. Fjern emballasjen og kontroller at luken er hel.
2. Ta ut lukebladet og snu rammen med utsiden mot veggen, tegn opp etter åpningsmålet og legg til ca 5 mm på alle sider.
3. Skjær ut etter optegningen.
4. Sett inn rammen diagonalt gjennom åpningen.
5. Forsikre deg om at låsemekanismen i rammen vender oppover ved veggmontasje. Trykk fast rammen slik at den ligger an mot platens bakside. Ved store formater kan man benytte hurtigtvinger for å forenkle skrueneinnfestingen.
6. Skru fast rammen med 2 gipskruser per side. OBS!! Ikke skru i hjørnene.
7. Sett inn lukebladet og sørg for at sikkerhetsprofilene er på rett sted.
8. Monter det andre gipsplatelaget og skjær rundt aluminiumskanten. Skru fast platen i stenderne rundt lukens. Deretter sparkles den synlige sprekken rundt rammeåpningen på samme måte som gipsplaten forøvrig, 2-3 ganger, avhengig av det ønskede sluttresultat.
9. Mal inntil rammen, men sørg for at du ikke får maling på innsiden av rammen og tetningslisten.
10. Mal lukebladet, men ikke aluminiumsrammen.
11. Lukens åpnes/lukkes med et lett trykk på lukebladet.

Lagring

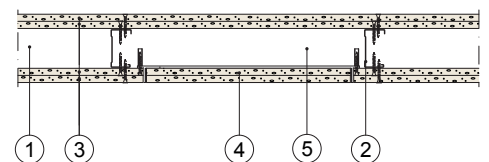
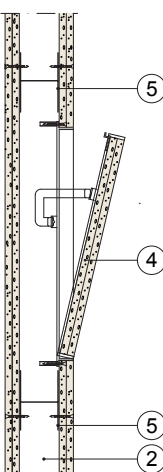
Lukens leveres i pappeske og er følsom for fuktighet.



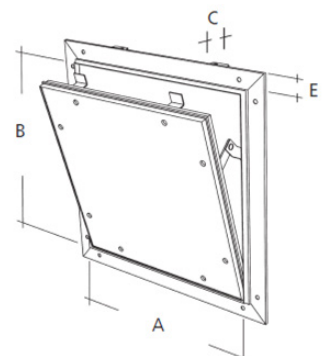
Bilde 1



Bilde 2



1. Skinne Gyproc SK som kantprofil (i gulv og tak)
2. Stender Gyproc ER ERGOstål alt. Gyproc XR
3. 2 x 12,5 mm Gyproc Gipsplater
4. Gyproc brannklassifisert gipsluke EI60
5. Skinne Gyproc SK



Gyproc AS

Habornveien 59 • 1630 Gamle Fredrikstad • www.gyproc.no
Tel: 69 35 75 70 Ordre/Kundservice • e-post: ordre.gyprocno@gyproc.com
Tel: 69 35 75 80 Teknisk Service • e-post: teknisk.gyprocno@gyproc.com
apr2014. ©Gyproc.

Gyproc AS tar forbehold om evt. endringer eller trykkfeil.