

## Gyproc Normal GNF 10 Foring

### Produktbeskrivning

867 mm bred standardgipsplate. Platen består av en fiberarmert gipskerne og overflate av kartong.

### Bruksområde

Gyproc GNF 10 utforingsplate anvendes i vindus- og døråpninger hvor man ønsker en listefri løsning.

### Kantutførelse

Platen har kartongkleddede rette langkanter og skårne, rette kortkanter.



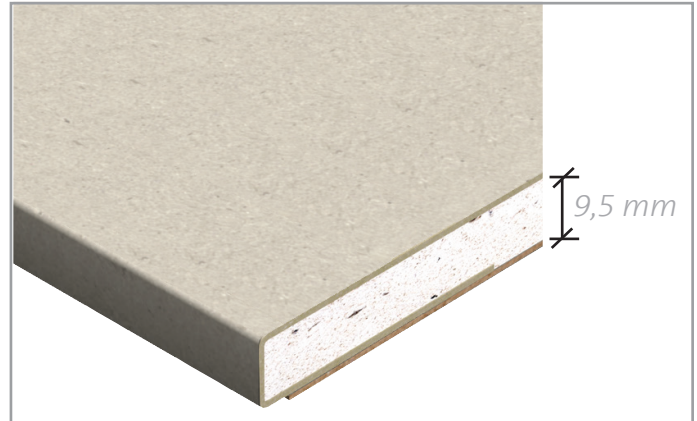
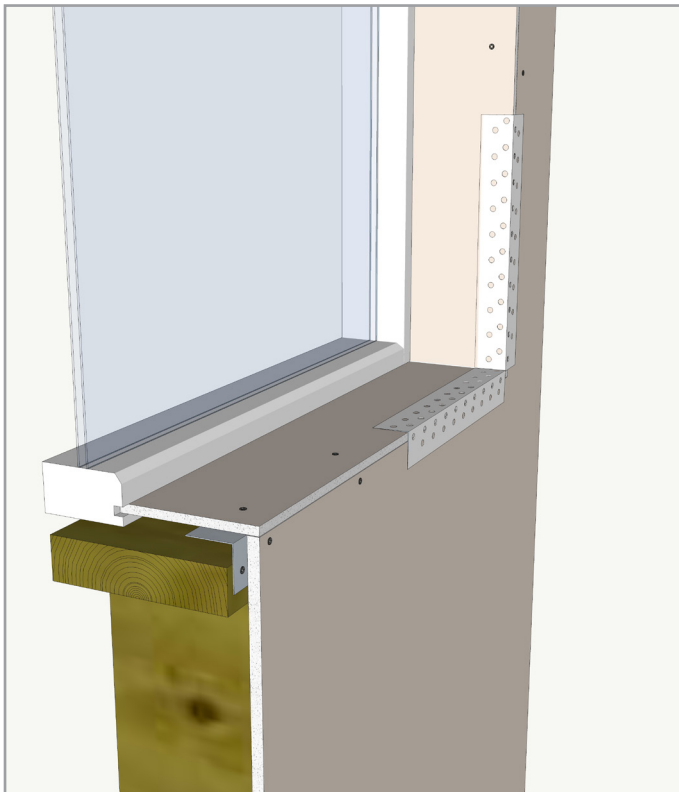
Langkant



Kortkant

### Montering

Gyproc GNF 10 utforingsplate brukes sammen med Gyproc GAB 90 hjørnesparkelprofil og Gyproc H 50/50 hjørneprofil. Se illustrasjon nedenfor.



9,5 mm

GNF 10

### Brannhemmende kledning

Euroklasse A2-s1,d0

### Fuktpåvirkning

Diffusjonsmotstand (s/m)	3,0–4,5 x 10 <sup>3</sup>
Lengdeendring mellom RF 30-65 % mm/m	0,4
Diffusjonsmotstandsfaktor (μ)	10

### Termiske egenskaper

Varmemotstand (m <sup>2</sup> · °C/W)	0,04
λ (varmeledningsevne verdi) W/(m·K)	0,25
Lengdeutvidelseskoeffisient 25 x 10 <sup>-6</sup> (ved temp. >50°C)	25 x 10 <sup>-6</sup>

### Lufttetthet

Luftgjennomslipp m/s Pa	0,2 x 10 <sup>-6</sup>
-------------------------	------------------------

### Toleranser og styrker

Tykkelse (mm)	9,5
Toleranse (mm)	±0,4
Bredde (mm)	867
Toleranse (mm)	+0 / -3
Lengde (mm)	*
Toleranse (mm)	+0 / -4
Avvik fra rettinkel per 600 mm platebredde (mm)	1,0
Vekt (kg/m <sup>2</sup> )	7,2
Toleranse (kg/m <sup>2</sup> )	+0,2 / -0,2

### Strekkeegenskaper elastisitetsmodul

På langs (GPa)	3,0
På tvers (GPa)	2,4

### Bøystrekkfasthet

På langs (MPa)	7,8
På tvers (MPa)	3,4

\* Kontakt kundeservice for aktuelle lengder

### Gyproc AS

Habornveien 59 • 1630 Gamle Fredrikstad • www.gyproc.no  
Tel: 69 35 75 70 Ordre/Kundeservice • e-post: ordre.gyprocno@gyproc.com  
Tel: 69 35 75 80 Teknisk Service • e-post: teknisk.gyprocno@gyproc.com  
juli2014. ©Gyproc.

Gyproc AS tar forbehold om eventuelle endringer eller trykkfeil.