

Kapittel 4

Etasjeskillere

4.1 Gyproc AP-profil

Monteringsanvisning

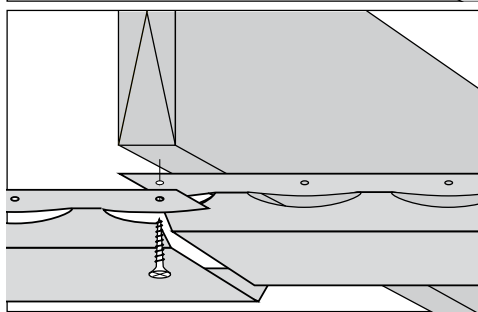
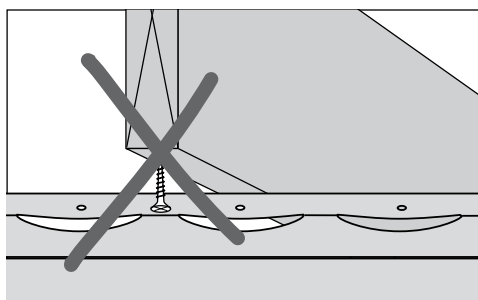
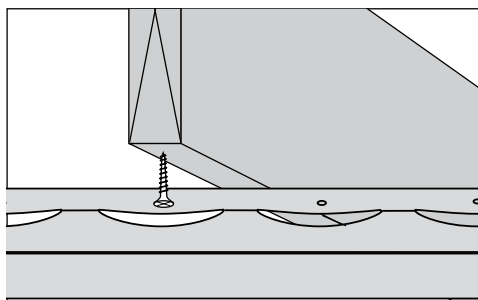
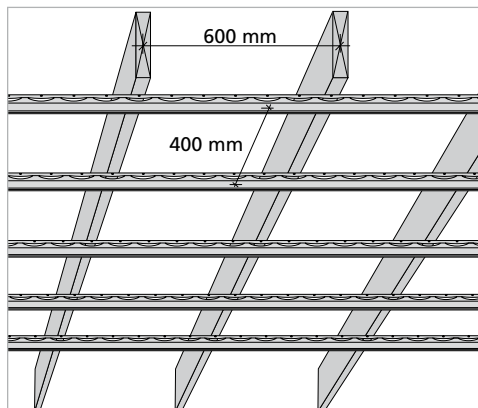
Gyproc AP profil er utviklet for å gi meget gode lydisolierende egenskaper. Effekten oppnås ved at AP profilen gir et fjærende oppheng til gipsplatene. Monteringen må utføres nøyaktig og i henhold til anvisning, slik at den ønskede lydisoleringen oppnås. Det er viktig at AP profilen monteres med riktig senteravstand og at fjæringseffekten ikke "kortslettes" ved feilaktig skjøting av profilene eller ved feil el-installering. En kortslutning innebærer at en stum lydbro oppstår mellom gipsplatene og bjelkelaget. AP profilen skal monteres med senteravstand 400 mm, verken mer eller mindre.

Ved tilslutninger kan avstanden være kortere. Bjelkene skal monteres på senteravstand 600 mm. Ved tre lag gipsplater bør AP profilen monteres på senteravstand 300 mm.

Profilen skal festes i bjelkens underkant med skruer Gyproc QT 41 Quick. Det er viktig at innfestingen gjøres i det forborede hullet eller maks. 25 mm fra, slik at profilen fjærer.

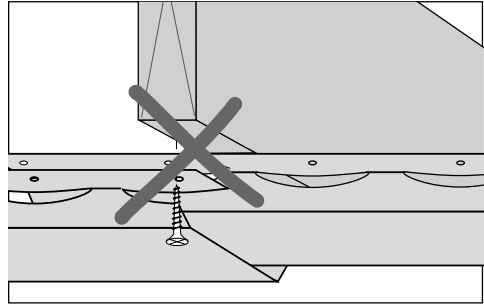
Denne typen innfesting forringer lydisoleringen kraftig.

Skjøting gjøres enkelt ved at begge profilene monteres kant i kant med begge forborede hull rett overfor hverandre. Skjøten skal alltid understøttes.



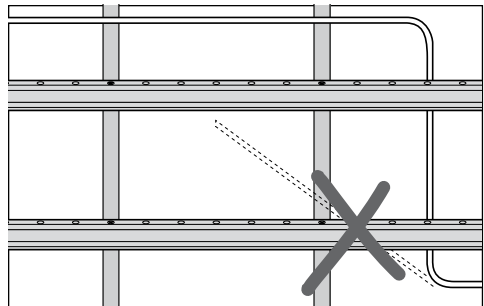
4.1 Gyproc AP-profil

Profilene må ikke overlappes ved skjøting.

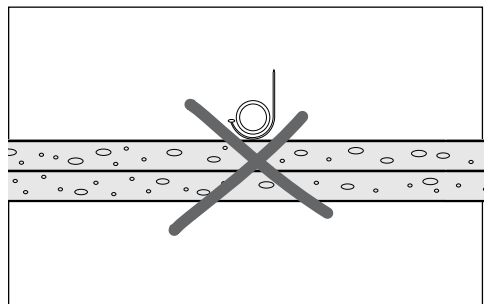


4

Trekkør o.l. må ikke trekkes slik at rørene kommer i klem bak bjelke og AP profil. Slike rør må monteres parallelt eller vinkelrett med profilen, ikke diagonalt.

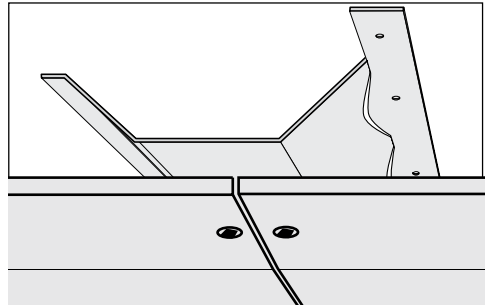


Ledningstrekk må ikke utføres slik at kontakt oppstår mellom gipsplaten og spikeren som røret festes med. Dette medfører kraftig forringelse av lydisoleringen.



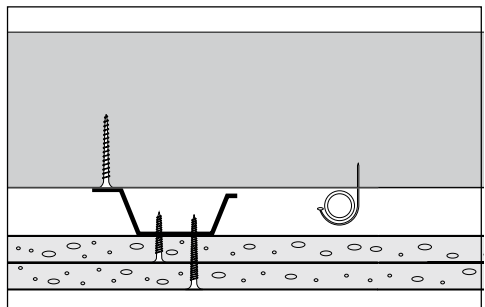
4.1 Gyproc AP-profil

Gipsplatene bør monteres vinkelrett med AP profilen og tilpasses slik at kortkantene skjøtes over AP profilen.



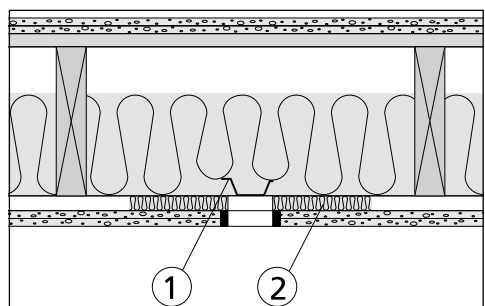
4

Første gipsplatelag festes med skruer Gyproc QS 25 Quick og andre lag med Gyproc QS 38 Quick. Når det ytre laget består av branngipsplaten Gyproc Protect F, benyttes skruer Gyproc QS 41 Quick i stedet. Skruen skal ikke være så lang at den risikerer å treffe bjelken og dermed forårsake en lydbrø.



El-bokser i himlingen skal monteres i henhold til figuren og ikke i den bærende bjelken.

1. AP profil, lengde = 500 mm, skrues i AP med skruer Gyproc QP 14 Quick.
2. Steinullsfyll 400 x 400 mm.



Følg disse anvisningene nøye og unngå at brann- og lydisolering forringes.